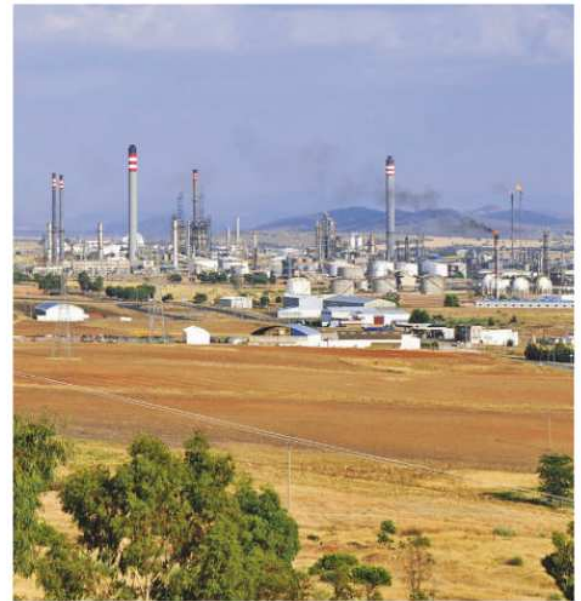


La industria

La economía de Castilla-La Mancha ha logrado una gran especialización, determinada por el aprovechamiento de sus recursos naturales, el impulso de su tradición artesanal y la difusión de actividades industriales desde el área metropolitana de Madrid. La localización industrial es **dispersa**, y es frecuente la presencia de pequeñas fábricas en las zonas rurales. No obstante, se observan **dos grandes ejes** de actividad industrial:

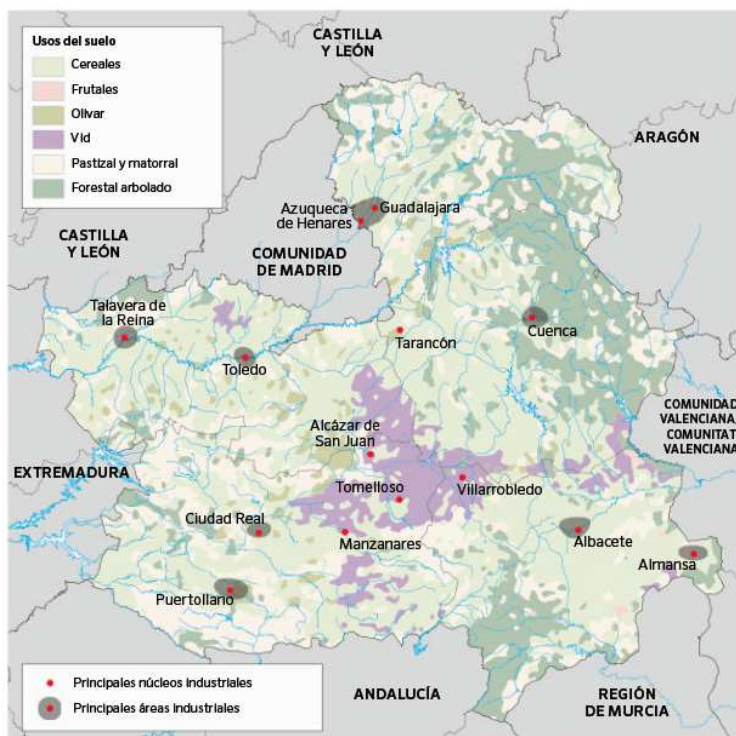
- La **zona del norte**, en el valle del Tajo e inmediaciones. Destacan Talavera de la Reina, Fuensalida, Illescas, Seseña, Villacañas y Sonseca, en Toledo; Tarancón, en Cuenca; y Azuqueca de Henares, en Guadalajara. También sobresalen las capitales de las tres provincias citadas.
- **La Mancha y las comarcas contiguas**. Aquí destacan municipios como Almadén, Puertollano, Valdepeñas, Daimiel, Manzanares, La Solana, Tomelloso y Alcázar de San Juan, en Ciudad Real; y Villarrobledo, Hellín, Almansa y Caudete, en Albacete; y las capitales de estas dos provincias.

Son muy importantes las industrias relacionadas con la **alimentación, bebidas y tabaco**, así como las **mineras, metalúrgicas, químicas y energéticas**. También sobresalen la industria **textil**, de **confección** y **calzado**. Durante los últimos años, la **construcción** ha tenido un gran peso en la economía de la región, aunque hoy es un sector en retroceso a causa de la crisis.



Refinería en Puertollano, Ciudad Real.

LOS SECTORES PRIMARIO Y SECUNDARIO EN CASTILLA-LA MANCHA



Trabaja con el mapa

1. Fíjate en el mapa y localiza las zonas que tienen un mayor desarrollo agrícola y las que poseen un carácter más industrial.

ACTIVIDADES

Sintetiza

2. ¿Cuáles son los cultivos más destacados de la agricultura castellano-manchega?
3. ¿Qué factores determinan la especialización económica de Castilla-La Mancha?

Investiga

4. ¿Cuáles son las industrias más importantes de tu provincia? ¿Dónde se ubican? ¿A qué se dedican?